

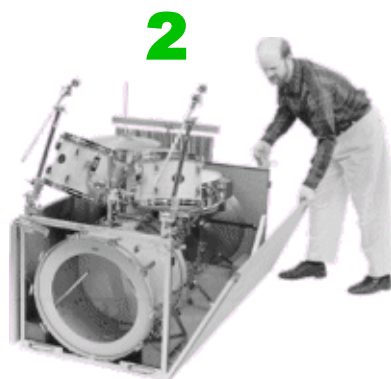
# Trum-Expressen



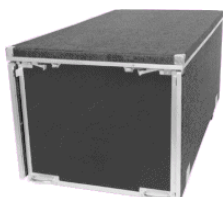
**Sparta**

Sparta System AB  
Repelia 7  
450 34 FISKEBÄCKSKIL  
Sweden  
TEL 0523-22517  
FAX 0523-22585  
e-mail: info@spartasystem.se  
www.spartasystem.se

**KULTURKRUNGUTRUSTNING**



Draghantag.



Lock, som kan låsas med hänglås.



Plast-överdrag.

**En säker transport och förvaring förlänger livslängden för alla trumset. Liksom att man slipper att packa trumset upp och ned vid varje speltillfälle.**

Trum-Expressen medger en snabb och praktisk transport mellan reptionslokalerna, till gymnastiksalen, till aulan eller upp på ett personbilssläp när man skall spela "på andra sidan stan".

**Allt är färdigt, det är bara att fälla ner väggarna och sätta igång.**

MÅTT:

- Transportläge, sidorna uppfällda: 1600 x 780 mm
- Höjd: 768 mm
- Spelläge, sidorna nedfällda: 1600 x 1956 mm

Trum-Expressen är konstruerad av en kraftig stålram i vilken cymbalbommarna kan fästas. Golv och sidopaneler är av plywood och utfällbara samt klädda med en brandsäker filtmatte. Fritt (standard) färgval.

Hjulen fälls ut och in automatiskt.

Handtag finns i alla hörn för lyft av Trum-Expressen upp på scenen eller upp på ett bilflak.

## Rull-podiet

**Klart för att framträda med ett ögonblicks varsel.**

En rullande plattform som monteras snabbt, rullas lätt och som klarar tunga belastningar av instrument, trumset, klaviatur, slagverk, högtalare osv. Genom sin rörlighet, är Rull-podiet idealiskt där det krävs snabba omställningar på scenen.

Konstruktionen består av en kraftig stålram med hjul med broms i vilken man placerar vanliga standardpodier t.ex. modell FIX.

MÅTT: 2 x 2 m, valfri höjd.

Klarar en belastning på 3000 kg.

Flera Rull-podier kan kopplas ihop till större enheter. Inga verktyg behövs.

