

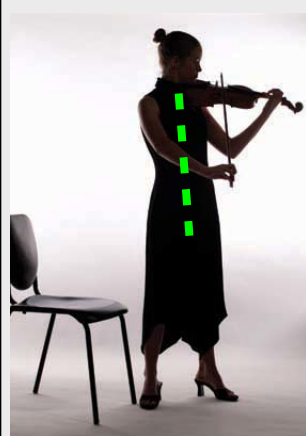
MUSIKERSTOL NOTA & NOTA ConBrio

Sid 1(2)

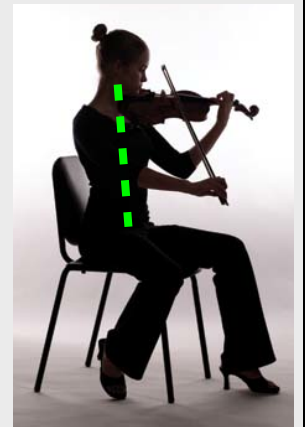
Wenger



”På NOTA stolen kan musiker med olika längd sitta och ändå ha rätt spelställning.”



En stående spelställning att föredra ur ergonomisk synvinkel. Därför att överkroppen ”öppnas” för diafragma andningen. Och för att man får större rörelsefrihet för armarna. Men man måste ju kunna sitta och spela eller sjunga också. Då bör stolen, som man sitter på, ge överkroppen samma ställning som när man står upp.



NOTA stolen är en musikerstol utan inställningsmekanism. Det innebär att den är lätt att lyfta och har en lätt framåtlutande sits. Sitsens utformning gör att man kan sitta längst bak på sitsen, i mitten eller längst fram och ändå ha en korrekt spelställning. Musiker med olika kroppslängd kan använda samma stol. Antalet stolar med olika höjd kan minskas.



Längst bak



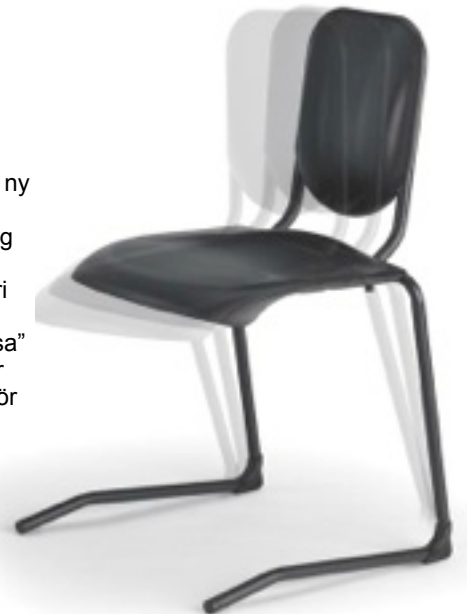
I mitten



Längst fram

Dynamiskt chassie.

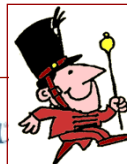
NOTA con Brio tillför en ny dimension: Chassiet är flexibelt och anpassar sig till musikerns rörelser. Avrundad framkant för fri blodcirkulation som minskar den s.k. ”rastlösa” faktorn. Rundade former överallt minskar risken för skador på instrumenten.



YouTube:

Nota con BRIO: <http://youtu.be/yWStOkTTH-w>

Nota: <http://youtu.be/iQAoQi7EScM?list=UUIIVdrYj0mEsPGxyfCZhKHg>



Dynamiskt Sittande

NOTA Con Brio tillför en ny dimension: Chassiet är flexibelt och anpassar sig till musikerns rörelser. Avrundad framkant för fri blodcirkulation som minskar den s.k. "rastlösa" faktorn. Rundade former överallt minskar risken för skador på instrumenten.

NOTA och NOTA ConBrio finns i två versioner:

Standard med sits och ryggstöd av plast (polypropylen) och **Premier** med tyglädd stoppning, flera tygalternativ.

CHASSIE: Stålrör, svetsat, pulverlackerat. Finns även kromat. Plastfötter.

Stolen är stapelbar med stapelkuddar som skyddar stolarna när de staplas på varandra. Vagn för 12 resp. 18 st stolar.

HÖJDALTERNATIV: 37, 41, 45 cm (golv till överkant sits).

Vilka storlekar köper man? På grund av variationen i kroppsform och storlek i en klass eller orkester, rekommenderar vi 80/10/10 regeln, dvs. 80% av medium höjd och 10% av höga samt 10% låga.

Skrivskiva som kan fällas undan bakom, nedåt ryggstödet. Dvs. den är inte i vägen.



Premier-modellen finns med sex olika standardtyger.

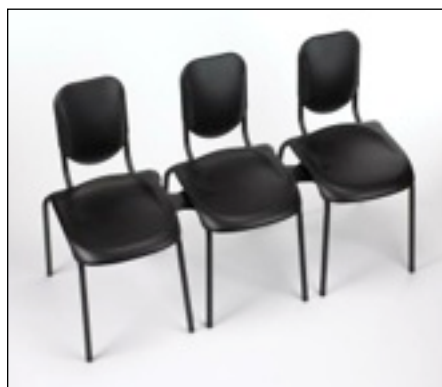


Transport-/förvaringsvagn för 18 st NOTA Standard och 12 st Premier.

YouTube:

Nota con BRIO: <http://youtu.be/yWSiOkTTH-w>

Nota: <http://youtu.be/iQAoQi7EScM?list=UUIIVdrYj0mEsPGxyfCZhKHg>



NOTA kan försees med stol-till-stol koppling och användas som en publikstol med sammankopplade stolar (brandskyddskrav).